

SCM-142 スピーカーモジュール 仕様書

・概要

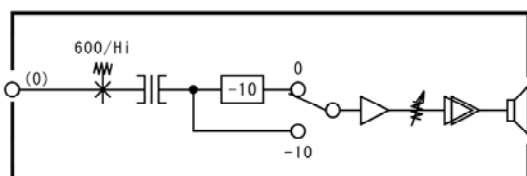
本モジュールは、TinO シリーズラック取付フレームに実装可能なモジュールです。
音量調整のついたオーディオモニタースピーカーです。
入力インピーダンス、入力レベルの切替が可能です。

・定格及び性能

※ 部は工場出荷時設定

周波数特性	100Hz～20kHz において -1.0dB 以内 (1kHz 基準)
入力インピーダンス	600Ω / 10kΩ (内部スイッチにより切替)
入力レベル	-10 / 0 dB
最大出力	3W
ひずみ率	最大出力レベルまで 1%以下
電源電圧	DC24V
消費電流	15mA 以下 (無信号時) 300mA 以下 (3W 出力時)

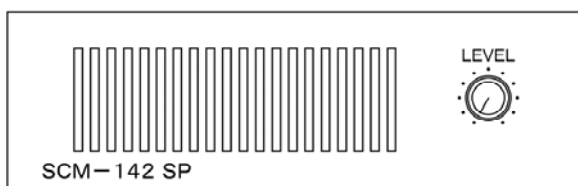
・系統図



・付属品

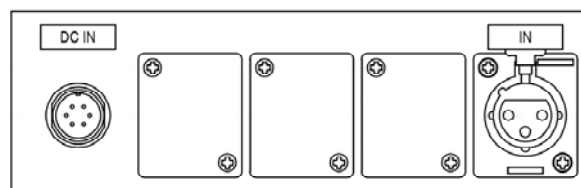
DC IN ケーブル (0.5m)

・外観図



前面

標準塗装色：ダークグレー半艶



背面

・使用コネクタ

音声コネクタ

IN : XLR3-31-F77 (ITT)

適合プラグ : XLR-3-12C

ピン番号	信号名称
1	Shield
2	Hot
3	Cold

電源コネクタ

DC IN : R03-R6M (多治見無線電機)

適合プラグ : R03-PB6F

ピン番号	信号名称
A	未使用
B	未使用
C	未使用
D	0V
E	+24V
F	FG

ここに記載されるデザイン・仕様等は予告なく変更することがあります。